






VOGA II


620 1K


 minimalny rozmiar szafki
minimal cabinet size

 zlewozmywak wpuszczany w blat
inset sink


 z zaczepami
with hooks

 wycięcie według wykrojnika (wykrojnik w kartonie)
cutting with sawing template (template in the box)

 w komplecie zestaw syfonowy automatyczny
provided with automatic siphone

 możliwość podłączenia do zmywarki
possibility of dishwasher connection

 możliwość montażu młynka
possibility of installing a waste disposer

 dostępny w 12 kolorach
available in 12 colours

 materiał **MAGRANIT® MATERIAL**

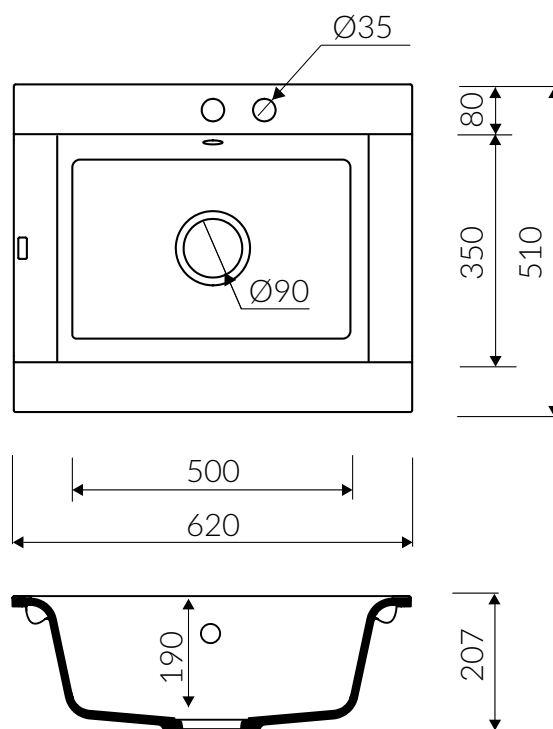
 waga / weight : 12.3 kg

1 KOMORA
1 BOWL SINK

Index: **712 103 0XX**

XX - oznacza kolor zlewozmywaka
stands of sink colour

DŁUGOŚĆ LENGTH	SZEROKOŚĆ WIDTH	WYSOKOŚĆ HEIGHT
620	510	207



Wymiary zlewozmywaka mogą się różnić o 0,3%.
Dimensions of the kitchen sink may differ by 0.3 %.



do pobrania / downloads
www.marmorin.pl

.3ds

.dwg

.dxf

JULY 2015
edition: 14.07.2015